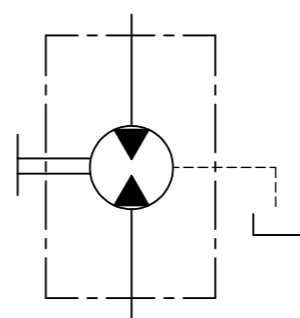


S1	In/Out	Ø20	Tappo plastica Plastic plug
S2			Tappo plastica Plastic plug
L	Drenaggio Drain	M14 (12mm depth)	Tappo plastica Plastic plug

HPL48672PAUNB00R05	R05 KIT GUARNIZIONI POMPA MOTORE GR.2 NBR- R05 SEALS KIT GROUP 2 NBR PUMP AND MOTOR
HPL20470M2MAR05	R5 KIT FLANGIA GR.2 M POM/MOT.BIDIR. STD- R5 FLANGE KIT GR.2 M STD BIDIR. PUMP/MOTOR
HPL14000001010R50	R50 KIT LINGUETTA/DADO/ARR.GR.2 ALBERO L- R50 KIT KEY/NUT/LOCK WASHER GR.2 TAPERED 1:8 SHAFT
CODICE KIT - KIT CODE	COMPONENTI - ITEMS

MOTOR DATA	
Cilindrata-Displacement	17 [cc]-1,04 [in3]
Rotazione-Rotation	bid. drenaggio esterno- bid. external drain
Guarnizioni-Seals type	NBR
Temperatura d'esercizio- Operating temperature	-20...+85 [°C]
Pressione max continua- Max continuous pressure	230 [bar]-3336 [psi]
Coppia max-Max torque	140 [Nm]
Max pressione drenaggio- Max drain pressure	3 [bar]-43,5 [psi]



1	Aggiornato distinta base Updated BOM	Tartari	30/01/2014
Rev.	Descrizione/Description	Disegnato/Draw by	Data/Date
DERIVATO DA / DERIVED FROM	FOGLIO N. / SHEET N. 1 / 1	DESIGNATO / DESIGNED BY matera	
SOSTITUISCE IL / IT REPLACED	COMUNICAZIONE / NOTICE N. M13916	DATA / DATE 21-02-2013	
SOSTITUITO DAL / REPLACED FROM	NOTE / NOTES	SCALA / SCALE 1:3	
DESCRIZIONE MOTORE HPLMA217BMLE5E5B		FORMATO / FORMAT A3	REV. 1
DESCRIPTION GEAR MOTOR HPLMA217BMLE5E5BST		CODICE / PART NUMBER HPLMA217BMLE5E5B00	
REPRODUCTION NOT PERMITTED ALL RIGHT RESERVED		TOUTE REPRODUCTION NON AUTORISEE EST INTERDITE	
		VIETATE LE RIPRODUZIONI NON AUTORIZZATE	